

Partnerstwo:

Koordinator



Partnerzy



O PROJEKCIE

Projekt „Hold On” ma na celu przeciwdziałanie narastającym problemom zdrowia psychicznego wśród młodych ludzi poprzez rozszerzenie dostępu do **nieformalnych usług wsparcia psychicznego** rówieśników w miejscach poza placówkami medycznymi. Dąży również do zmniejszenia luk w wiedzy oraz wzmocnienia kompetencji osób niezwiązanych z medycyną, aby mogły rozpoznawać i oferować nieformalne wsparcie w zakresie zdrowia psychicznego młodych osób.



Media społecznościowe:



www.holdonproject.eu



@HOLDOnPROJECT



@holdonproject

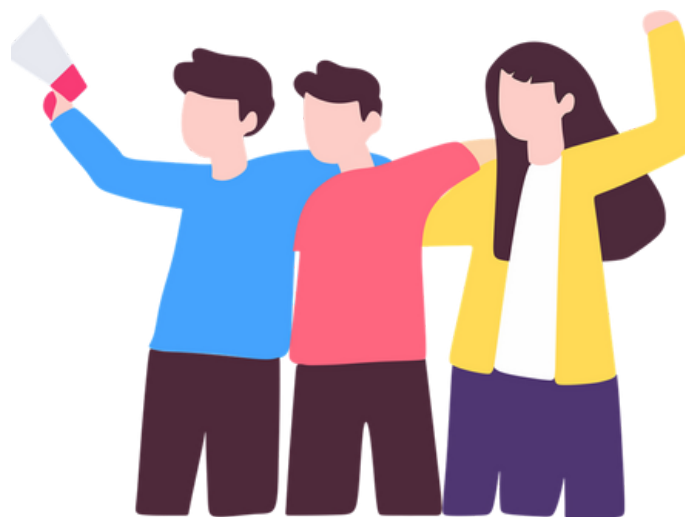


Co-funded by
the European Union

Ten projekt został sfinansowany przy wsparciu Komisji Europejskiej. Niniejsza komunikacja odzwierciedla wyłącznie poglądy autora, a Komisja nie ponosi odpowiedzialności za jakiegokolwiek wykorzystanie zawartych w niej informacji.

Numer projektu: 2022-2-FR02-KA220-YOU-0B6EBB79

ERASMUS+ KA2 PARTNERSTWO STRATEGICZNE W SEKTORZE MŁODZIEŻY



Hold on



**WSPIERANIE DOSTĘPU
MŁODZIEŻY DO WSPARCIA W
ZAKRESIE ZDROWIA
PSYCHICZNEGO**

www.holdonproject.eu



KRAJOBRAZ POLITYCZNY I REKOMENDACJE

Dokument „HOLD ON Krajobraz Polityczny i Rekomendacje” to kluczowy rezultat naszego projektu, mający na celu usprawnienie działań w zakresie zdrowia psychicznego młodzieży w całej Europie. Zawiera cenne spostrzeżenia i strategie dla **decydentów, specjalistów ds. zdrowia psychicznego oraz organizacji młodzieżowych**, aby poprawić systemy wsparcia dla młodych ludzi w potrzebie.

Dokument obejmuje:

- ✓ **Kompleksowe mapowanie kluczowych interesariuszy krajowych** w każdym kraju projektu, uwzględniając lokalne organizacje, instytucje i inicjatywy wspierające zdrowie psychiczne młodzieży.
- ✓ **Przegląd interesariuszy na poziomie UE**, koncentrując się na politykach, programach i sieciach kształtujących zdrowie psychiczne młodzieży w Unii Europejskiej.
- ✓ **Ukierunkowane rekomendacje** mające na celu ulepszenie istniejących polityk, poprawę współpracy między sektorami oraz zwiększenie zasobów w celu lepszego reagowania na potrzeby młodych ludzi w zakresie zdrowia psychicznego.



Hold on



www.holdonproject.eu



Te cenne informacje zostały zebrane dzięki badaniom i współpracy w sześciu różnych krajach: **Francji, Polsce, Grecji, Macedonii Północnej, Albanii i Cyprze.**

Dokument „Krajobraz Polityczny i Rekomendacje” ma na celu wypełnienie luk między kluczowymi interesariuszami, wspierając współpracę i wprowadzanie skutecznych zmian. Celem jest stworzenie silniejszej, bardziej zjednoczonej reakcji na zdrowie psychiczne młodzieży, zapewniając, że młodzi ludzie w całej Europie otrzymają wsparcie, na które zasługują.

Jeśli jesteś zainteresowany, zapraszamy na naszą stronę internetową projektu, gdzie można zapoznać się z pełnym **dokumentem.**