



KONTAKT



www.ecodigi.eu



@EcoDigiProject



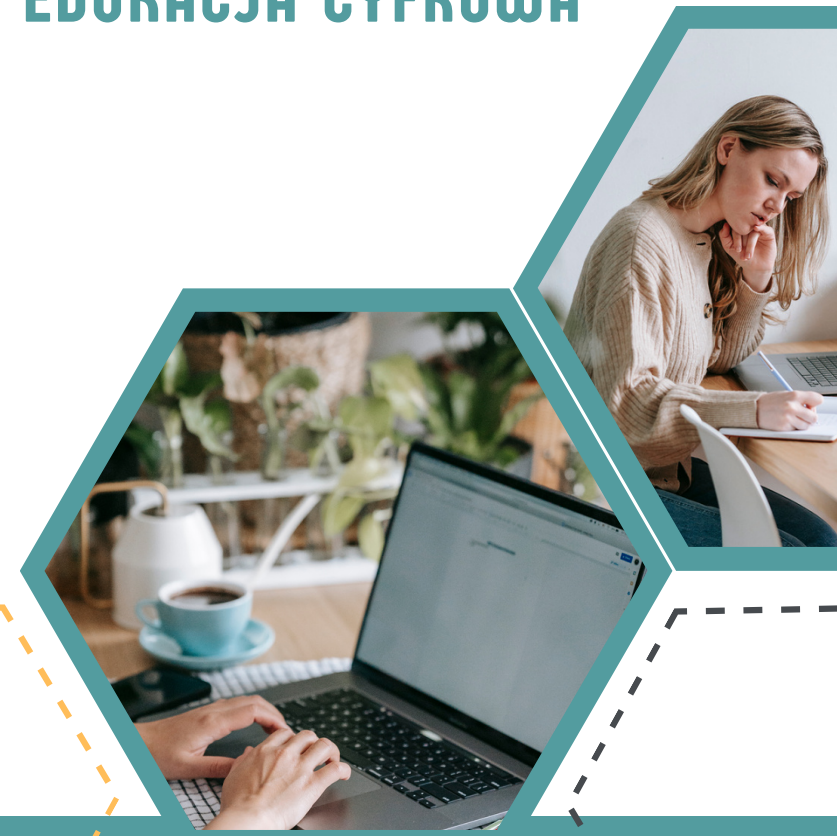
TRYB TRANSFORMACJI DLA DOROSŁYCH: EKOLOGICZNA I INKLUZYWNA EDUKACJA CYFROWA

KONSORCJUM:



Dofinansowane przez
Unię Europejską

Sfinansowane ze środków UE. Wyrażone poglądy i opinie są jedynie opiniami autora lub autorów i niekoniecznie odzwierciedlają poglądy i opinie Unii Europejskiej lub Europejskiej Agencji Wykonawczej ds. Edukacji i Kultury (EACEA). Unia Europejska ani EACEA nie ponoszą za nie odpowiedzialności.



CELE

- ✓ Zwiększenie świadomości ekologicznej edukatorów osób dorosłych.
- ✓ Promowanie włączenia społecznego osób dorosłych z niepełnosprawnościami i specjalnymi potrzebami.
- ✓ Stworzenie grupy wykwalifikowanych trenerów i bazy zasobów.
- ✓ Zwiększenie świadomości na temat znaczenia zrównoważonego rozwoju i włączenia społecznego.
- ✓ Wymiana dobrych praktyk.

REZULTATY



NARZĘDZIE SAMOCENY mierzące, w jakim stopniu praktyki edukatorów są ekologiczne i dostępne oraz RAPORT określającego luki kompetencyjne.

PLATFORMA ONLINE i wspólne WYTYCZNE dla edukatorów, jak uczynić swoje praktyki edukacyjne bardziej ekologicznymi i dostępnymi.



Stworzenie GRUPY wykwalifikowanych SZKOLENIOWCÓW, METODOLOGII dla edukatorów oraz 6 WEBINARIÓW SZKOLENIOWYCH na temat tego, jak korzystać z utworzonych zasobów.

KONTEKST

Pandemia COVID-19 wymusiła konieczność cyfryzacji systemu edukacji, co w sektorze edukacji dorosłych miało pozytywny wpływ na promowanie włączenia społecznego i równości. Jednak przyjęcie nowych praktyk cyfrowych musi również iść w parze z troską o cele środowiskowe i klimatyczne.

EcoDigi (Transition Mode for Adults: Ecological and Inclusive Digital Education) to projekt realizowany w ramach programu Erasmus+, który wspiera zwiększenie równowagi środowiskowej praktyk zawodowych i dostępności edukatorów osób dorosłych poprzez budowanie ich potencjału i dostarczanie im skutecznych narzędzi.

GRUPY DOCELOWE

- ✓ Edukatorzy i dostawcy usług edukacyjnych, odpowiedzialni za nauczanie i szkolenie osób dorosłych,
- ✓ Edukatorzy, doradcy, specjaliści i organizacje, które pracują głównie z dorosłymi osobami z niepełnosprawnościami i o specjalnych potrzebach,
- ✓ Eksperti z organizacji partnerskich, którzy będą wspierać edukatorów w ich pracy.